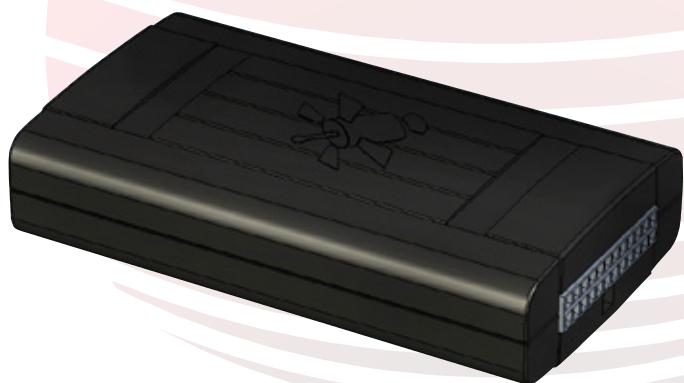




# Intelisoft

MÁS DE LO QUE TUS OJOS VEN



**HELIOS\*** ADVANCED +

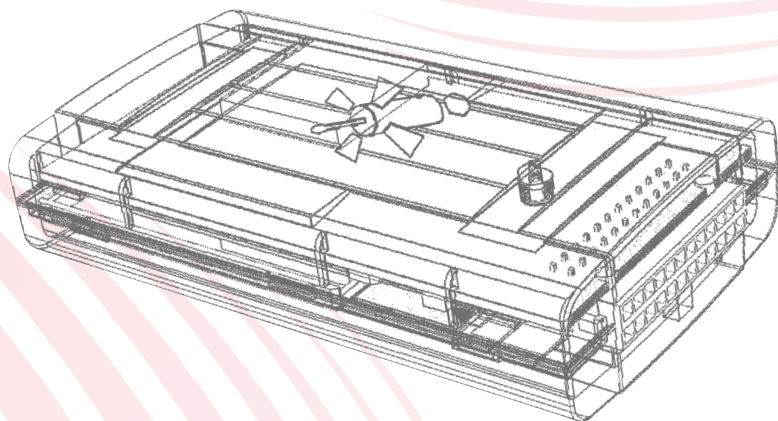
**HELIOS\*** Trace & Track (TT)

**La unidad más sofisticada para la gestión de flota en tiempo real y aplicaciones de seguridad.**

Un producto ajustado a cada necesidad: personalizado para alertarle ante cualquier tipo y combinación de evento posible, permitiéndole información útil de manera práctica y amigable, de forma tal que le posibilita solucionar cualquier requerimiento concebible.



# HELIOS<sup>\*</sup> ADVANCED + HELIOS<sup>\*</sup> Trace & Track (TT)



- *Usted está en **Control** de cada circunstancia posible, pudiendo definir las alertas que considere necesarias*

- *Cuenta con la **Seguridad** de que el sistema se activará de inmediato al momento de una situación inusual*

- ***Ahorro** de tiempo y dinero ya que puede monitorear y controlar simultáneamente todo tipo de situación*

- *Tiene la **Ventaja** de la alta calidad del sistema ya que cumple con los más elevados estándares de la industria automotriz*



# ESPECIFICACIONES GENERALES \*

Capacidad del CPU	Tipo Memoria	NxP ARM Cortex - M3 Static RAM: 128 Kb ROM: 34 Kb Flash: 2048 Kb
Energía	Rango de voltaje Consumo	8v-28v (en una unidad) 3mA en modo de ahorro de energía, hasta 120mA en modo trabajo, puede alcanzar 300mA si está cargando la batería
Batería Interna de Seguridad	Tipo	Lithium – polymer 3.75V, Helios Advanced Plus: 950 mAh / Helios TT: 550 mAh
Celular	por defecto GSM / GPRS Modem opcional Tipo de antena Canales de comunicación Protocolo	Banda Quad (850, 900, 1800, 1900) UMTS/HSPA+, CDMA/1xRTT/EV-DO, LTE Antena integrada SMS y TCP/IP Propietario - encriptado
Modem satelital (ext)	Conexión	RS232
Puerto COMM	Tipo Velocidad	RS232 115,200 bps (predeterminado)
Entradas y salidas disponibles	Entradas Digitales Salidas Digitales Entradas Analógicas Contador de Pulsos Conexión CAN Bus	Helios Advanced+ : Max 8 / Helios TT: Max 2 Helios Advanced+ : Max 4 / Helios TT: Max 1 Helios Advanced+ : Max 3 / Helios TT: Max 1 Solo en Helios Advanced+ Max 1 Incluido Helios Advanced+
Acelerómetro	Tipo Propósito	3-axis, 2.0 g de resolución hasta 8 g Identifica y reporta eventos de impacto y accidentes
Sistema de Alarmas	Inmovilizadores Opciones de Desarme	Detenido gradual Teclado, Dallas Key, Control Remoto, teclado RF
Medidas y peso	Helios Advanced + Helios TT	21H x 60W x 107L (mm), 150 gramos, 3.52 Oz 21H X 60W X 57L (mm), 120 gramos, 4.23 Oz
Ambiental	Almacenamiento Operativo Humedad	-40°C a +85°C -40°C a +60°C Máximo 90%
Localización	Tipo Tiempo para el primer ajuste (TTFF) Precisión Antena	GPS, GLONASS (opcional) 2 seg (arranque en caliente) 10m CEP (50%) Antena integrada

Aprobaciones de la industria



(\*) estas especificaciones pueden variar, para obtener datos más exactos comuníquese con nosotros



# Características Clave

## Flota

---

- **Eventos programables:** para transmitir o para actuar en situaciones complejas
- **Restricciones de velocidad:** con alertas programables que se activan cada vez que se está por encima o por debajo de la velocidad predefinida
- **Kilometraje:** capaz de alertar cada determinado número de kilómetros
- **Motor en funcionamiento mientras se está estacionado:** alerta cuando el motor está encendido y el vehículo queda estacionado en un rango de tiempo específico
- **Avisos perimetrales:** alerta cuando el vehículo entra o sale de un área específica designada en un tiempo estipulado
- **Valores de monitoreo:** control de entradas analógicas que avisan cuando el voltaje y temperatura son excedidos
- **Identificación del conductor:** la unidad, a través del código de teclado, puede enviar el código del actual conductor del vehículo a su elección ya sea a través de SMS, correo electrónico o al centro de monitoreo
- **Transmisiones del kilometraje:** transmisiones periódicas del kilometraje, necesarias para el mantenimiento del vehículo
- **Seguimiento automatizado:** apoyo automático para la localización del vehículo en el tiempo especificado, sin enviar comandos adicionales al vehículo

## Sistema de Alarma

---

- **Sistema de seguridad completo:** detectando e informando de inmediato
- **Tiempos de programación:** control directo sobre los tiempos o intervalos del sistema de alarma
- **Detección de remolque:** produciendo una alerta automáticamente
- **Advertencia de baja potencia:** emite el aviso

cuando el vehículo va por debajo del nivel predefinido

- **Dispositivos de desarme:** disponibles tenemos el teclado (KeyPad) y Dallas iButton (pastilla)
- **Código de alerta no autorizado:** usted puede definir ser alertado cuando tratan de desarmar el vehículo a través de un código no autorizado
- **Detención gradual:** opción para detener el vehículo mediante la ignición o a través de la bomba de combustible

## Protección del vehículo y el conductor

---

- **Botón de emergencia:** apoyo a través de un botón que transmite de manera inmediata un SOS a quien usted tenga definido ya sea a través de SMS, correo electrónico o al centro de monitoreo
- **Accidentes y detector de frenada brusca:** notifica ante una frenada brusca y sirve como detector de accidentes
- Bloqueo/desbloqueo automático de las puertas cada vez que se encienda o detenga el motor

## Entradas / Salidas

---

- **Entradas digitales:** utilizadas habitualmente para el encendido de emergencia, puertas, armado y desarme
- **Programación de entradas:** cada entrada puede ser programada para ser utilizada con el fin de activar las transmisiones bajo cualquier condición y para armar o desarmar el sistema de seguridad
- **3 entradas analógicas:** cada una de ellas se puede configurar para trabajar en diferentes escalas de medición (voltaje, pulsímetro, sensor de temperatura)
- **Indicación de la batería principal (voltaje):** una de las principales formas de medición para indicar el voltaje de la batería del vehículo
- **Opción de lectura:** GPS u Odómetro para calcular el kilometraje del vehículo



- **Modificación de la amplitud de pulsos:** capacidad de fijar el ancho, el número de bloqueo y desbloqueo de pulsos

## Comunicación

---

- **GSM Quad Band:** apoyo a las redes GSM, mientras se utilizan tanto el canal SMS y GPRS / EDGE. Apoyado por bandas 850/900/1800/1900.
- **Conectividad TCP:** apoyo a la red GPRS/lx redes TCP/IP, ya sea para mantenerse en línea en todo momento, o cuando una línea de transmisión se inicia.
- **Soporte DNS:** conexión a un servidor por su nombre de usuario.
- **Servidor de Backup:** respaldo de seguridad en caso que el servidor principal se haya ido fuera de línea.
- **Cifrado:** protocolo de encriptación para proporcionar la máxima seguridad entre el vehículo y el centro de monitoreo.
- **Soporte de dispositivos de terceros:** soporte de dispositivos externos de terceras partes tales como terminales de texto o lectores de RFID, mediante sus protocolos de comunicación.
- **Soporte de navegación:** soporte para dispositivos externos de navegación, tales como computadores de mano o portátiles.
- **Lucha contra el bloqueo (jamming):** apoyo para detener gradualmente el vehículo en caso que la transmisión de un robo falle debido a interferencias de comunicación (anti-jammer).
- **Protocolo compacto:** menos de 70 bytes por mensaje. Economiza costos de comunicación por medio de un muy bajo uso de ancho de banda.
- **Llamadas de voz:** kit manos libres para llamadas de voz, desde y hacia el vehículo.
- **Conexión ZigBee:** 2.4 GHz Protocolo de Radio ZigBee para apoyar la conexión al sensor RF, y la transmisión de paquetes a las estaciones centrales sin el uso de la red celular.
- **Conexión a Internet:** soporte para modem de

acceso directo para iniciar una conexión a Internet mediante una computadora portátil o una laptop.

## Comandos Aéreos

---

- **Actualización del firmware:** a través de la vía aérea para la actualización del firmware, se aplican las nuevas características a las unidades ya instaladas.
- **Solicitud de status:** habilidad de pedir el estado más reciente del vehículo y recibir información detallada sobre todas las entradas, salidas y localización del vehículo.
- **Seguimiento:** opción para solicitar remotamente las transmisiones periódicas de la unidad en intervalos de 10 segundos hasta 5 días.
- **Seguimiento de intervalos por canal:** diferentes intervalos de transmisiones se pueden establecer para cada canal de comunicación utilizado – SMS / GPRS / EDGE / Roaming.
- **Parámetros de programación:** programación completa de todos y cada uno de los parámetros de la unidad por aire.
- **Armado / desarmado:** opción para armar o desarmar el vehículo desde el celular y/o la web.
- **Cambio de estado de salida:** opción para activar a distancia los diferentes productos, tales como el cierre / bloqueo de las puertas, activación de la bocina o el inmovilizador.
- **Dallas:** activación adicional del Dallas iButton.
- **Configuración del kilometraje:** actualización remota para sincronizar la unidad y el contador interno del kilometraje.
- **Solicitud de llamada de voz:** Solicitar a la unidad una llamada a un número específico para comunicarse con el conductor y / o escuchar la actividad en el interior del vehículo.
- **Mensajes de texto:** envía un mensaje de texto directamente a la terminal de texto del vehículo.



## Misceláneos

- **Modo garaje:** condición especial en la cual el sistema de alarma está apagado y no son enviadas transmisiones de emergencia, esta condición es limitada en tiempo
- **Registro interno:** cada vez que la transmisión se haya dejado de enviar, Helios puede guardar el mensaje completo en su memoria para su posterior transmisión. Hasta 15,000 mensajes completos incluido status
- **Modo de baja potencia:** opción para cambiar a un modo de baja potencia cada vez que el sistema de alarma está armado
- **Totalmente certificado:** Helios está plenamente certificado y cumple con los más altos estándares de la industria automotriz

## Ubicación

- **Receptor GPS:** permite en tiempo real un seguimiento a bordo de localización
- **Millaje de GPS:** calcula el kilometraje del vehículo basado en el GPS sin necesidad de conexiones externas al odómetro del vehículo
- **Almacenaje de la última posición:** en caso de salir de la cobertura GPS



### PARA MAYOR INFORMACIÓN:

Cl. 49a O El Cangrejo, edif. Del Rey, PB #3  
Bella Vista, Cd. de Panamá

T 507 213 1170  
F 507 213 1160

0838-00877 Panamá, R. de Panamá

[www.intelisoftech.com](http://www.intelisoftech.com)  
[info@intelisoftech.com](mailto:info@intelisoftech.com)

